

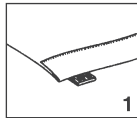
## GROMMET KIT INSTRUCTIONS

### Parts/Pièces/Partes



- (A) Hardwood Backer/ Bloc d'appui en bois dur/Madera dura de Apoyo  
(B) Hole Cutter/Perçoir/Cortador de Orificios  
(C) Punch/Poinçon/Punzón  
(D) Grommet/Oeillet/Ojal  
(E) Washer/Rondelle/Anillo  
(F) Anvil/ Enclume/Yunque

### Instructions / Instrucciones / Instrucciones

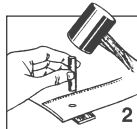


#### Step 1/ Paso 1/ Étape 1

Place hardwood backer (A) below work surface.

Placer le bloc d'appui en bois dur (A) sous la surface de travail.

Colocar el bloque de madera de apoyo (A) bajo la superficie a trabajar.

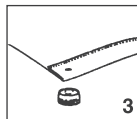


#### Step 2/ Paso 2/ Étape 2

Place hole cutter (B) over mark and strike with a wooden or plastic mallet.

Placer le perçoir (B) sur la marque et frapper en utilisant un mallet en bois ou en plastique.

Colocar el cortador de orificios (B) sobre la marca y golpear con un martillo de madera o plástico.

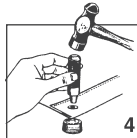


#### Step 3/ Paso 3/ Étape 3

Place grommet (D) (post up) on anvil (F). Center the hole in material over tube.

Placer l'oeillet (D) (griffes vers le haut) sur l'enclume (F). Centrer le trou dans la matière sur le tube.

Colocar el Ojal (D) (poste hacia arriba) en el yunque (F). Centrar el orificio en el material doblado.



#### Step 4/ Paso 4/ Étape 4

Place washer (E) rounded side up tightly over grommet tube and material. Insert punch (C) into tube. Strike firmly with ball peen hammer; rotate punch 1/4 turn between strikes until grommet and washer fit tightly to material.

Colocar el anillo (E) con el lado redondeado hacia arriba sobre el tubo del ojal y la tela. Insertar el punzón (C) en el tubo. Golpear el punzón firmemente con un martillo y girar el punzón 1/4 de vuelta entre cada golpe hasta que el ojal quede firmemente sujeto en la tela.

Placer fermement la rondelle (E), avec la partie arrondie vers le haut, sur le tube d'oeillet et la matière. Insérer le poinçon (C) dans le tube. Frapper fermement avec un marteau à panne sphérique, faire tourner le poinçon de 1/4 de tour entre les frappes jusqu'à ce que l'oeillet et la rondelle soient bien fixés dans la matière.

The setting tools are not intended for extensive commercial or industrial use.

Las herramientas para fijación no están diseñadas para uso comercial ni industrial intensivo.

Ces outils de fixation ne sont pas conçus pour une utilisation intense à des fins commerciales ou industrielles.